

Comité de Quartier Caudéran-Centre

Où en sont les transports publics passant par Caudéran ?

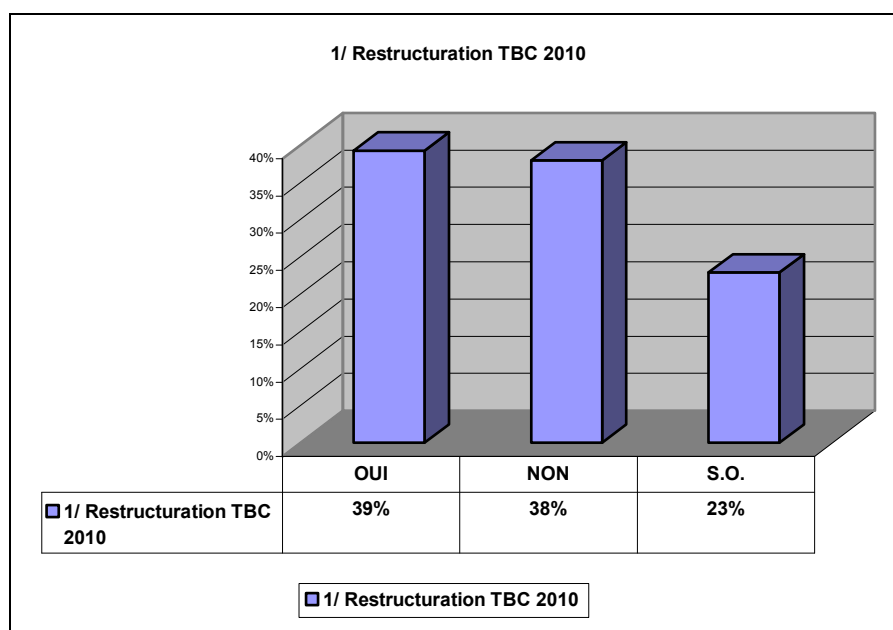
Le programme chargé du Conseil de quartier organisé par Monsieur LOTHAIRE le 12 décembre 2011 à la Chartreuse Saint André n'a pas permis de placer à l'ordre du jour cette question, malgré tous les changements intervenus depuis février 2010 et la forte communication de TBC .

Depuis septembre 2007 (*petit rappel : premier changement d'itinéraire de la ligne 16 imposé sans concertation...et sur lequel les autorités communautaires sont restées sourdes*), le Comité de Quartier Caudéran continue à s'impliquer fortement dans les problèmes de transports des habitants de ce grand quartier.

Le Comité a tenté d'apporter un premier éclairage sur le sujet par son enquête réalisée auprès des usagers. Le questionnaire soumis n'avait aucune prétention de se positionner comme un sondage. Une association comme la nôtre n'a ni les moyens ni l'intention de se substituer à des enquêtes réalisées selon les règles de la sociologie moderne. Notre but était de dégager l'expression des usagers des transports en commun qui a tellement manqué dans les consultations publiques précédentes sur ce sujet, en ciblant notamment ceux qui par choix ou nécessité prennent les transports publics.

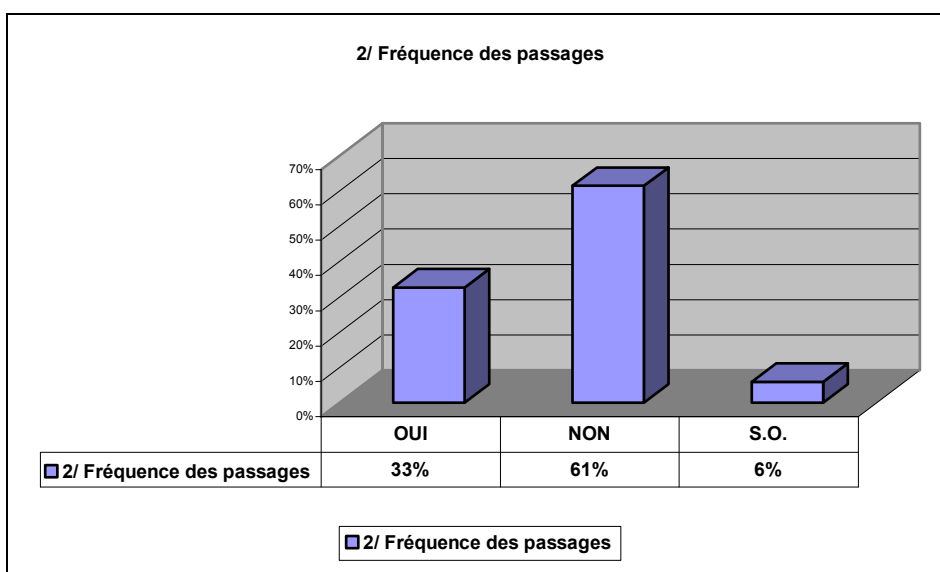
Nous avons centré le questionnaire autour de 7 questions en choisissant délibérément la plage horaire de pointe de 7 h 30 à 9 h 00 pour les trois grandes lignes (« Lianes ») traversant Caudéran : 2, 3 et 16, enquête effectuée du 21 novembre au 2 décembre 2011.

1/ - La restructuration du réseau "TBC 2010" a-t-elle amélioré vos conditions de transport ?



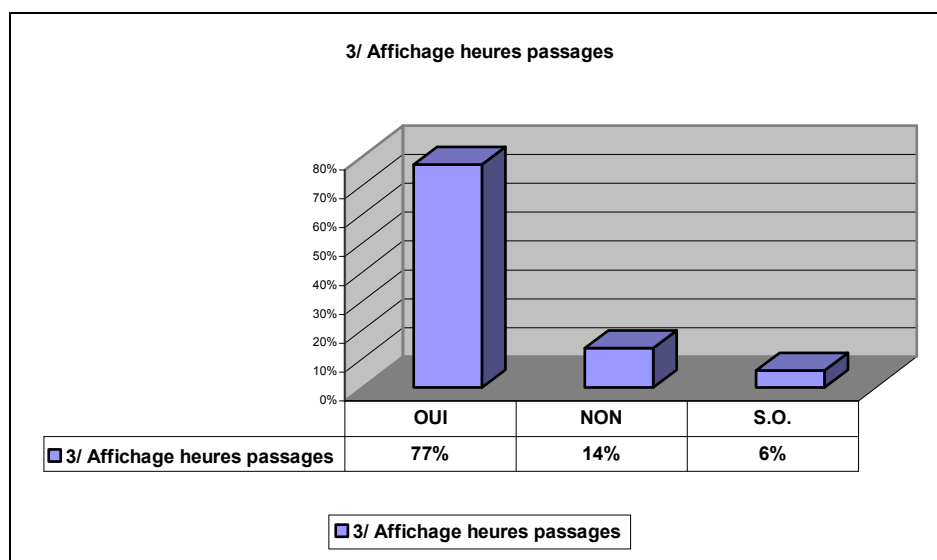
L'équivalence des OUI et NON montre que l'impact TBC 2010 n'a pas été bien perçu dans ses effets.

2/ - D'après vous, les fréquences de passage affichées sont-elles respectées ?



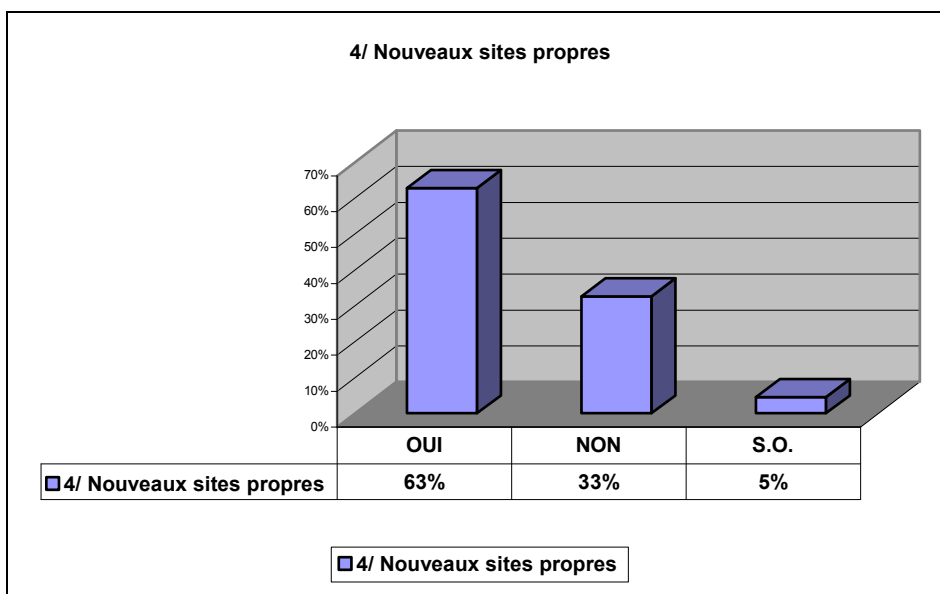
L'affichage aux arrêts privilégiant une fréquence entre deux passages sur un repère horaire précis n'a pas été perçu comme positif.

3/ - Souhaitez-vous que tous les arrêts disposent d'un affichage précis des heures de bus ?



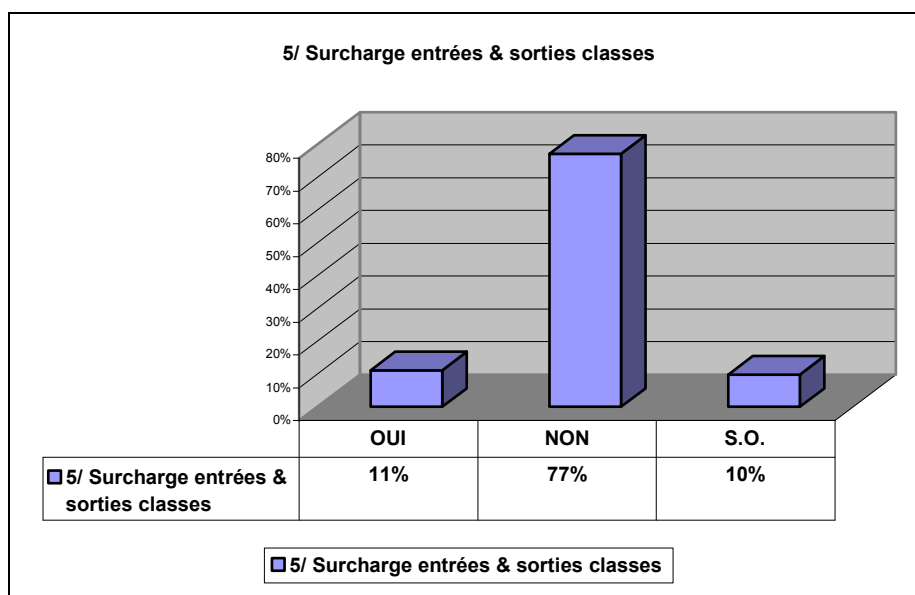
L'attente d'une information plus précise est sans ambiguïté l'importance de fréquentation de ces trois « lianes » mérite l'investissement dans le système de panneau électronique fournissant un temps d'attente précis.

4/ - Souhaitez-vous la création de nouvelles voies (en site propre) sur d'autres parties du parcours ?



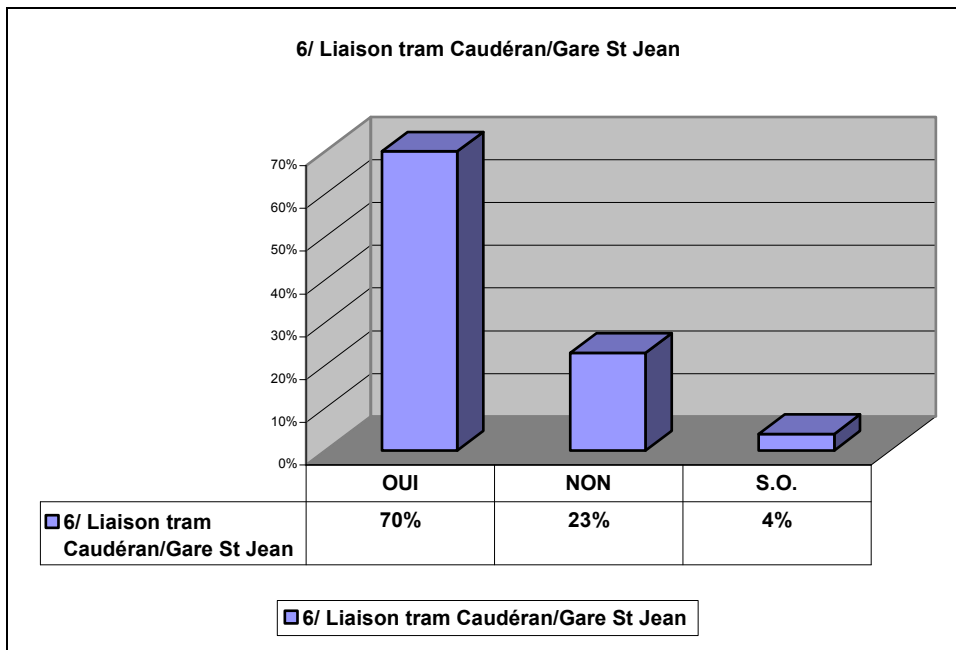
Les portions en sites propres sont encore des mesures trop timides pour amener un gain significatif en temps de parcours.

5/ - Selon vous, le problème de la surcharge des bus aux heures d'entrées et de sorties de classes a-t-il été résolu avec les nouvelles dispositions TBC ?



Ce problème reste « l'épine » qui dissuade le potentiel usager : un « non » massif démontre que le problème n'a pas encore été suffisamment pris « à bras le corps »

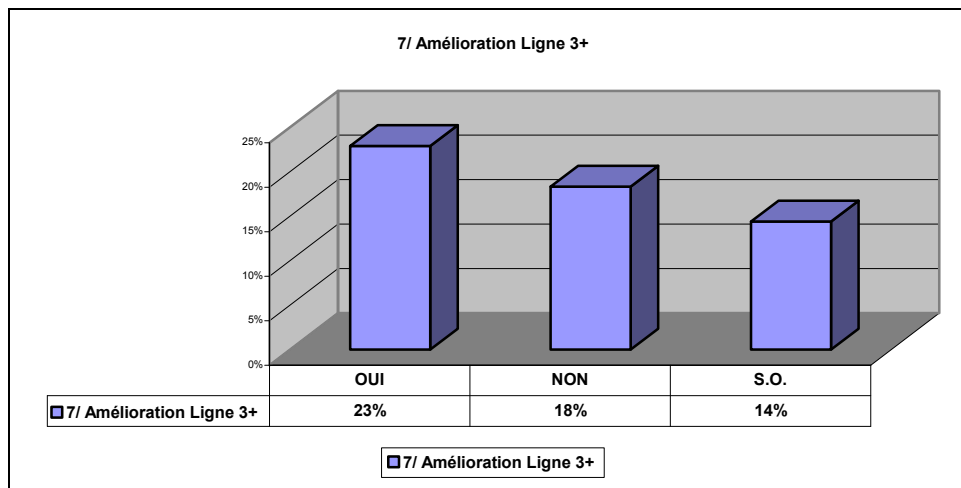
6/ - Souhaitez-vous qu'une liaison par tram (ou bus de grande capacité entièrement en site propre) relie CAUDERAN/MERIADECK/GARE SAINT JEAN ?



Très majoritairement, les usagers de notre quartier souhaitent avoir un trajet performant vers la gare. La nouvelle population caudéranaise a de nouveaux besoins en déplacements. L'arrivée d'Euratlantique créera un appel d'air en déplacements « transports publics » vers cette direction. Actuellement, il faut compter une plage d'au moins une heure pour se rendre à la gare St Jean. Le fonctionnement de la liane 16 est nettement sous performant pour répondre à cette demande. La question de l'implantation d'un tram ou un bus à Haut Niveau de Service doit être posée (*) pour cet itinéraire très peuplé (45.000 habitants à Caudéran, 80.000 habitants sur le corridor concerné Caudéran-Le Haillan-St Médard).

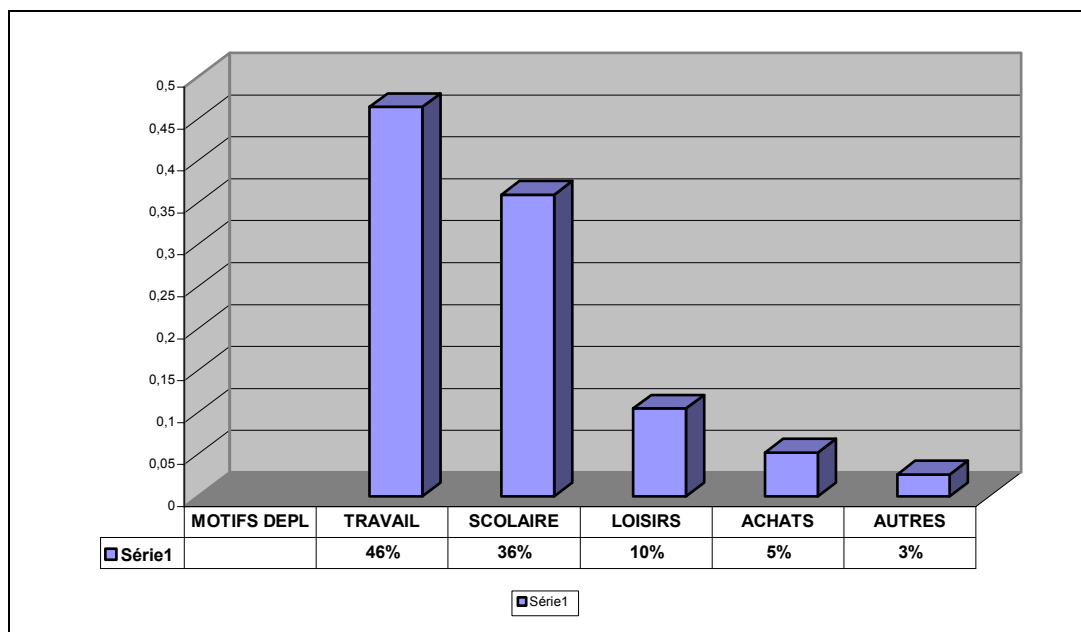
(*) notre Comité de Quartier a présenté en juin 2010 un tel projet de transport en commun en site propre, élaboré avec un collectif d'associations, lors de la concertation pour un TCSP (Tram) sur le quadrant nord-ouest (voir dossier sur le site du Comité).

7/ - Ligne 3+ - d'après vous, les intervalles de passages sont-ils mieux respectés (depuis l'annonce des améliorations) ?



L'amélioration de la ligne 3+ est reconnue par les « habitués ».

MOTIF du DEPLACEMENT : TRAVAIL - SCOLAIRE - LOISIRS - ACHATS – AUTRES



Compte tenu de la plage horaire choisie (7h.30-9h.), les motifs « TRAVAIL » et « SCOLAIRE » sont donc en tête pour ces lianes. Cependant, les réponses mettent le doigt sur la spécificité des ces trois lianes : la faculté de réponse des autorités aux exigences de ce type d'usagers conditionnera le bon transfert VP/TC (Voitures Particulières/Transports Collectifs).

CONCLUSION

Il est plus que nécessaire pour les autorités communautaires et municipales en charge de la circulation automobile et des transports publics de tenir compte des besoins réels des usagers avant d'arrêter une quelconque décision. Il arrive que le bon sens de ces derniers évite qu'une modification technique prise en toute bonne foi ne se transforme, sur le terrain, en mauvais remède... pire que le mal dénoncé. Comme tous les usagers des bus, le Comité attend que le projet d'une réunion prévue sur ce sujet en début janvier réponde aux vœux de « bonne et heureuse année » des transports à Caudéran.